

**PREFEITURA MUNICIPAL
DE MAIRIPORÃ**
ALAMEDA TIBIRIÇÁ, 374 - MAIRIPORÃ/SP - 07600-084

SECRETARIA DE OBRAS E SERVIÇOS
DEPARTAMENTO DE PROJETOS E CONVÊNIOS
ALAMEDA TIBIRIÇÁ, 535 - MAIRIPORÃ/SP - 07600-168

PROJETO
OBRAS DE DRENAGEM E PAVIMENTAÇÃO

LOCAL
RUA DO MISSISSIPI, LOTEAMENTO JD. SUN VALLEY, BAIRRO CORUMBA

- MAIRIPORÃ/SP

TÍTULO
MAPA DE LOCALIZAÇÃO

FOLHA
02/02

ESCALA NOMINAL
INDICADA

DATA
FEVEREIRO/2022

REVISÃO
0

ASSINATURAS
PROponente
WALID ALI HAMID
PREFEITO MUNICIPAL

C.N.P.J.
46.523.163/0001-50

SECRETÁRIO DE OBRAS E SERVIÇOS
MARCUS IVONICA

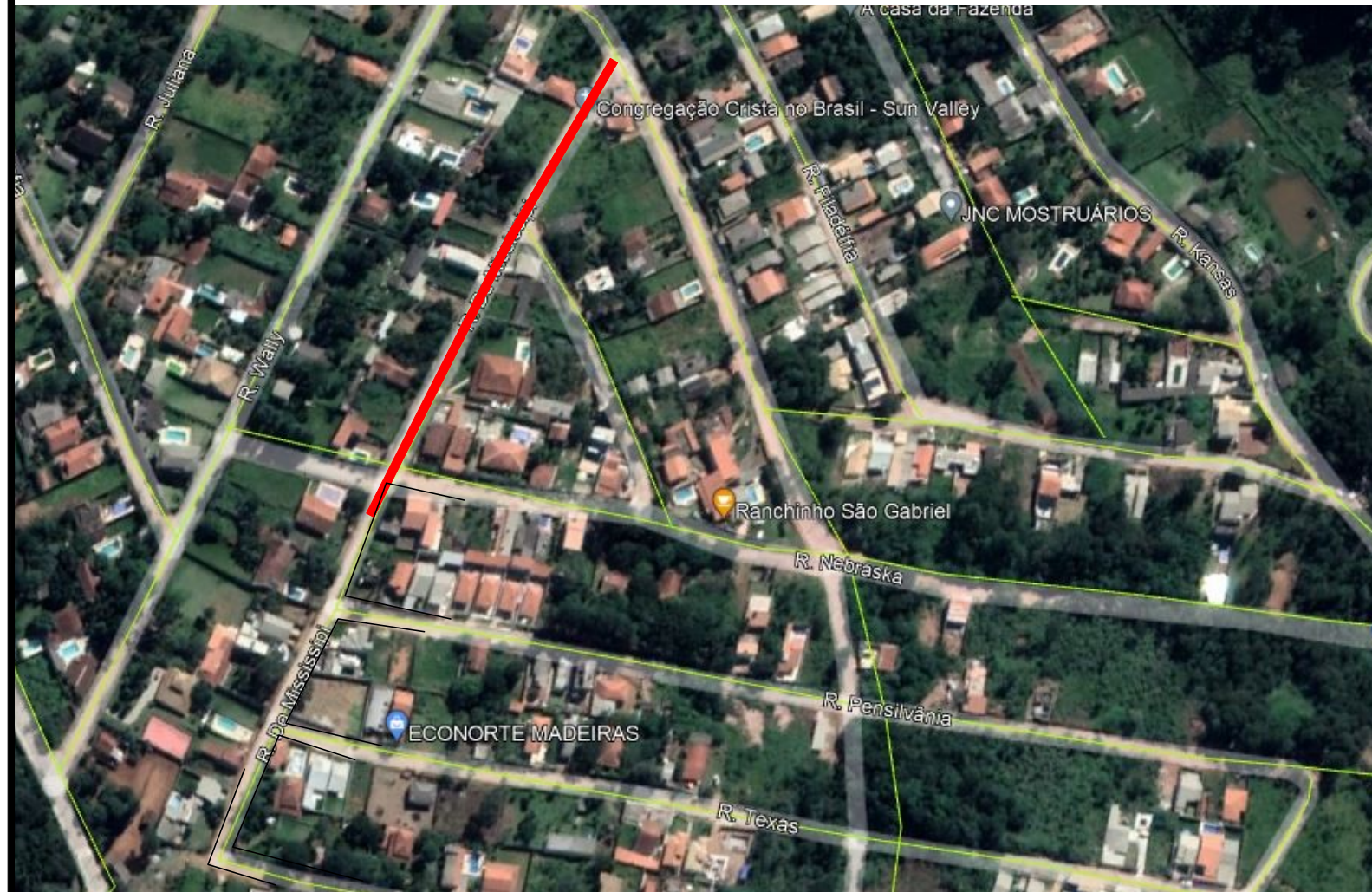
RESPONSÁVEL PELO DEPARTAMENTO
ALCIONE DE OLIVEIRA SILVA REIS

DESENHO
ÍRIS ALEXANDRA GIANNOTTA / MANOELA LINHARES

ESPAÇO PARA APROVAÇÃO

MANOELA LINHARES SOUZA
ARQUITETA E URBANISTA/RESPONSÁVEL
TÉCNICO
CAU:A2482592
RRT:SI11692958/00CT001

MARCUS IVONICA
SECRETÁRIO DE OBRAS E SERVIÇOS



MAPA DE LOCALIZAÇÃO
sem escala

COORDENADAS GEOGRÁFICAS:

LATITUDE: 23°14'48.47"S
LONGITUDE: 46°33'53.96"O

WALID ALI HAMID
PREFEITO MUNICIPAL