



PREFEITURA MUNICIPAL DE MAIRIPORÃ
Estado de São Paulo
Secretaria Municipal de Saúde

Mairiporã, 10 de Maio de 2024.

Relatório de Auditoria nº: 02/2024
Diretoria de Ações em Saúde

Equipe de Auditores:

Tiago Estevam de Almeida

Patricia Lubianqui Cardoso Cesar Emilio

Simone Borges Mousa Martins

Gleyce Tezzei Watanabe

Renata Martins Peracchy

Anna Paula Teixeira



PREFEITURA MUNICIPAL DE MAIRIPORÃ

Estado de São Paulo

Secretaria Municipal de Saúde

**Relatório de Comparação entre o Sistemas de informação RKM e E-SUS PEC
na Implantação**

Endereço Rua 1º de maio, 95 - Capoavinha Mairiporã

Secretaria Municipal de Saúde



PREFEITURA MUNICIPAL DE MAIRIPORÃ

Estado de São Paulo

Secretaria Municipal de Saúde

I - Introdução

À partir de abril de 2024, o município deu início à implantação do sistema de prontuário eletrônico E-SUS PEC, disponibilizado pelo Ministério da Saúde, com o objetivo de modernizar e agilizar o registro e a gestão das informações de saúde nas unidades de saúde do município. O cronograma de implantação foi planejado para ser realizado de forma gradual, com a UBS SOL NASCENTE sendo a primeira unidade a adotar o sistema.

Este relatório tem como objetivo avaliar a efetividade da implantação do E-SUS PEC na UBS SOL NASCENTE, observando os impactos e as melhorias no processo de registro, bem como identificar possíveis ajustes necessários para as próximas etapas do cronograma.

A implantação do E-SUS PEC será realizada de forma escalonada nas unidades de saúde da Atenção Básica (UBS e ESF), conforme o cronograma abaixo:

Abril/2024: UBS SOL NASCENTE (Já iniciado);

Agosto/2024: CAPOAVINHA II e VILA MACHADO;

Setembro/2024: UBS JULIO FUJIKAWA - ESF CANTAREIRA, UBS CLEISON ANTONIO DE OLIVEIRA - ESF SÃO VICENTE, UBS CLEISON ANTONIO DE OLIVEIRA - EAP SANTA FILOMENA, e UBS MARIA AMARO - ESF HORTOLÂNDIA;

Outubro/2024: UBS SELMA GUARACIABA - ESF FERNÃO DIAS, UBS VERA LUCIA SOARES DOMINGOS LAURINDO - ESF PINHEIRAL, UBS PREFEITO ALOYSIO ARNALDO SALOTTI - ESF CAPOAVINHA I, e UBS LAJOTA;

Novembro/2024: UBS MANOEL PINTO JUNIOR - ESF PEREIRA, UBS MATO DENTRO, UBS PIRUCAIA, UBS RIO ACIMA, e UBS AMADEU MENDES DA SILVA NETO;

Dezembro/2024: UBS EMÍLIO LUIS LATTARI e EMAD.

II - Metodologia

Foram captados e analisados à partir das seguintes fontes:

- Relatório de atendimentos (por profissional) - ConectaSUS V1.0 - RKM Sistemas
- Relatório quantitativo de procedimentos (por profissional) - ConectaSUS V1.0 - RKM Sistemas



PREFEITURA MUNICIPAL DE MAIRIPORÃ

Estado de São Paulo

Secretaria Municipal de Saúde

- Relatório de visitas domiciliares (por profissional) - ConectaSUS V1.0 - RKM Sistemas
- Relatório de atendimento individual (Série histórica) - PEC E-Sus
- Relatório de procedimentos individualizados (Analítico) - PEC E-Sus
- Relatório de visita domiciliar e territorial (Série histórica) - PEC E-Sus

III – Avaliação da Implantação na UBS SOL NASCENTE

A UBS SOL NASCENTE foi a primeira unidade a implantar o sistema E-SUS PEC em abril de 2024. Toda a equipe recebeu treinamento antes da implementação do sistema. O acompanhamento inicial foi realizado com o objetivo de observar os efeitos da mudança e avaliar a eficiência do sistema.

Principais Observações:

- Aumento da produtividade:
 - Com a implementação do E-SUS PEC, houve um aumento da produtividade, assim de maneira indireta uma diminuição do número de glosas.

Vide Anexos I com dados percentuais.

IV – Recomendações:

Recomenda-se a monitorização dos dados de faturamento de todas as unidades implementadas à fim de comparar com os dados consolidados do sistema anterior RKM.

Conclusão:

Concluimos que de início à houve uma grande melhora no faturamento da UBS Sol Nascente.



PREFEITURA MUNICIPAL DE MAIRIPORÃ

Estado de São Paulo

Secretaria Municipal de Saúde

Relatório de Auditoria nº: 02/2024

10 de Maio de 2024

Paulo

Tico e o Lado

Watanabe

Luiz

Renato M. Levechy

[Signature]

ANEXO I - RELATÓRIOS DE PRODUÇÃO

COMPARAÇÃO ENTRE SISTEMAS DE REGISTRO

UBS Hernani Gabriel de O Diniz Goncalves ESF Sol Nascente

Julho/2023 à Abril/2024

FONTES: Relatório de atendimentos (por profissional) - ConectaSUS V1.0 - RKM Sistemas

Relatório quantitativo de procedimentos (por profissional) - ConectaSUS V1.0 - RKM Sistemas

Relatório de visitas domiciliares (por profissional) - ConectaSUS V1.0 - RKM Sistemas

Relatório de atendimento individual (Série histórica) - PEC E-Sus

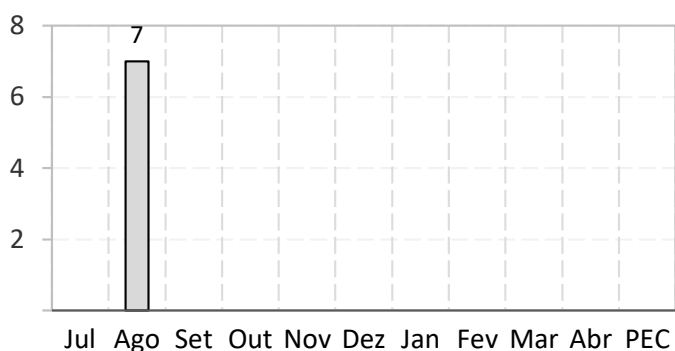
Relatório de procedimentos individualizados (Analítico) - PEC E-Sus

Relatório de visita domiciliar e territorial (Série histórica) - PEC E-Sus

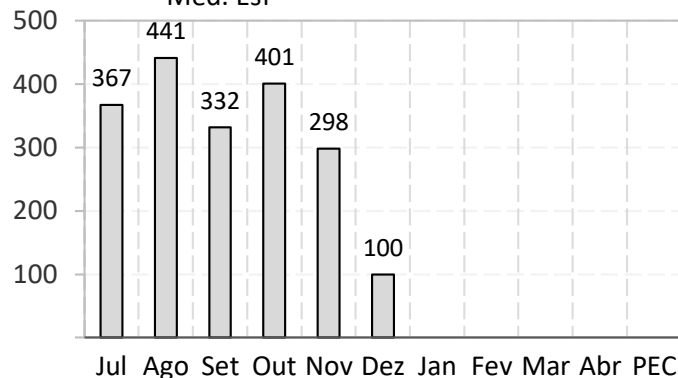
Data da impressão: 10/05/2024

ATENDIMENTO INDIVIDUAL (POR PROFISSIONAL)

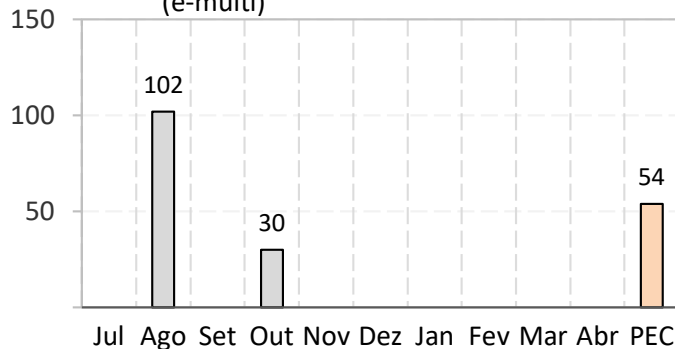
Nutricionista (e-multi)



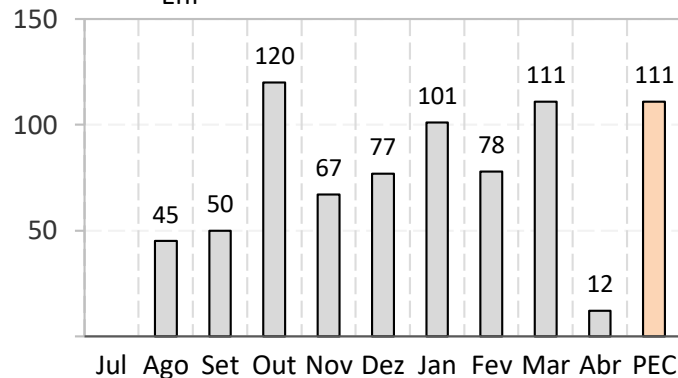
Med. Esf

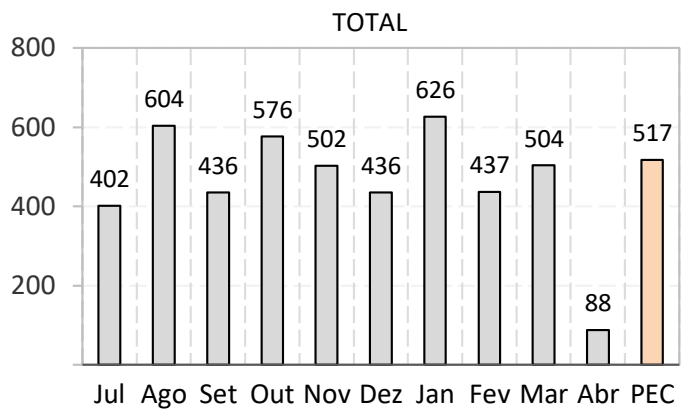
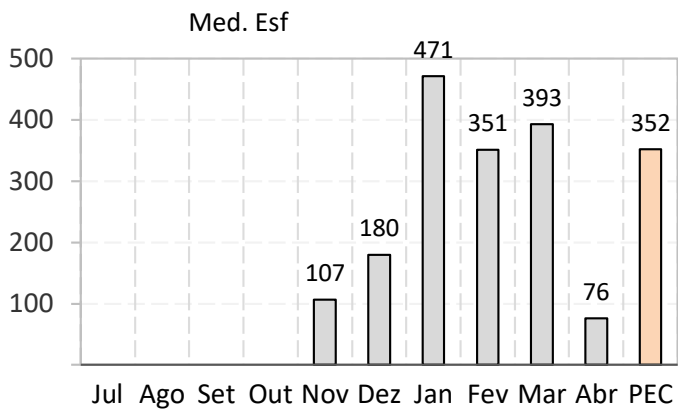
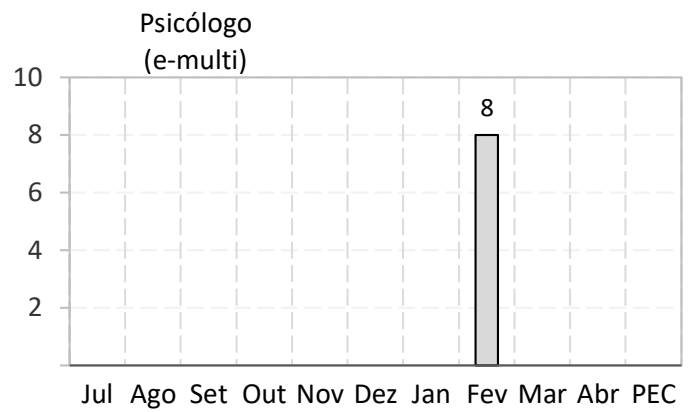
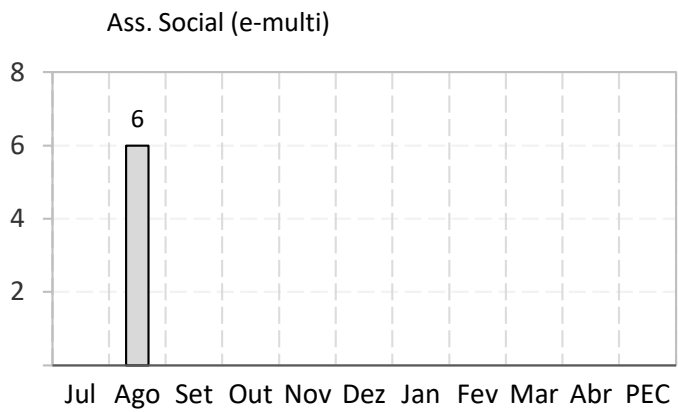
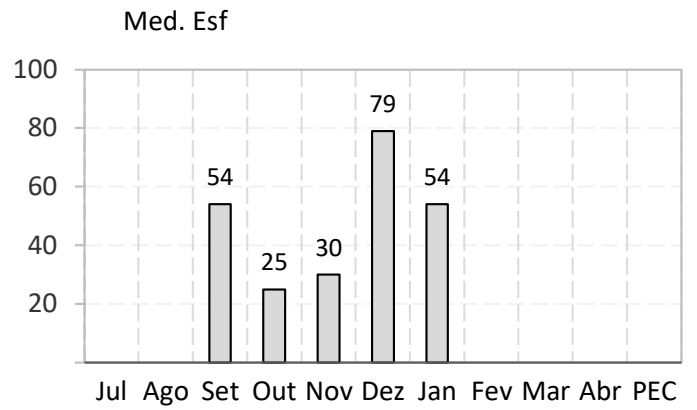
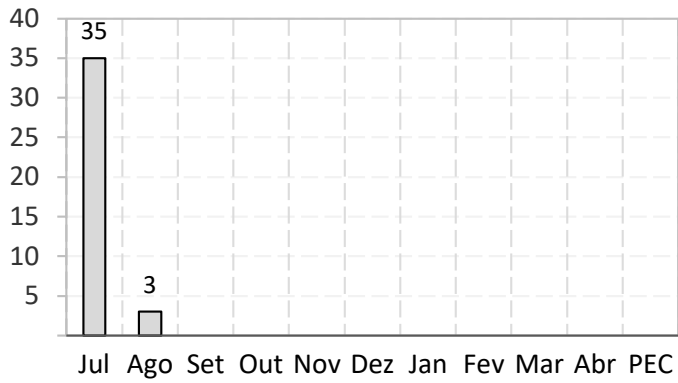


Med. Ped.
(e-multi)



Enf





PROCEDIMENTOS (POR CÓDIGO)

