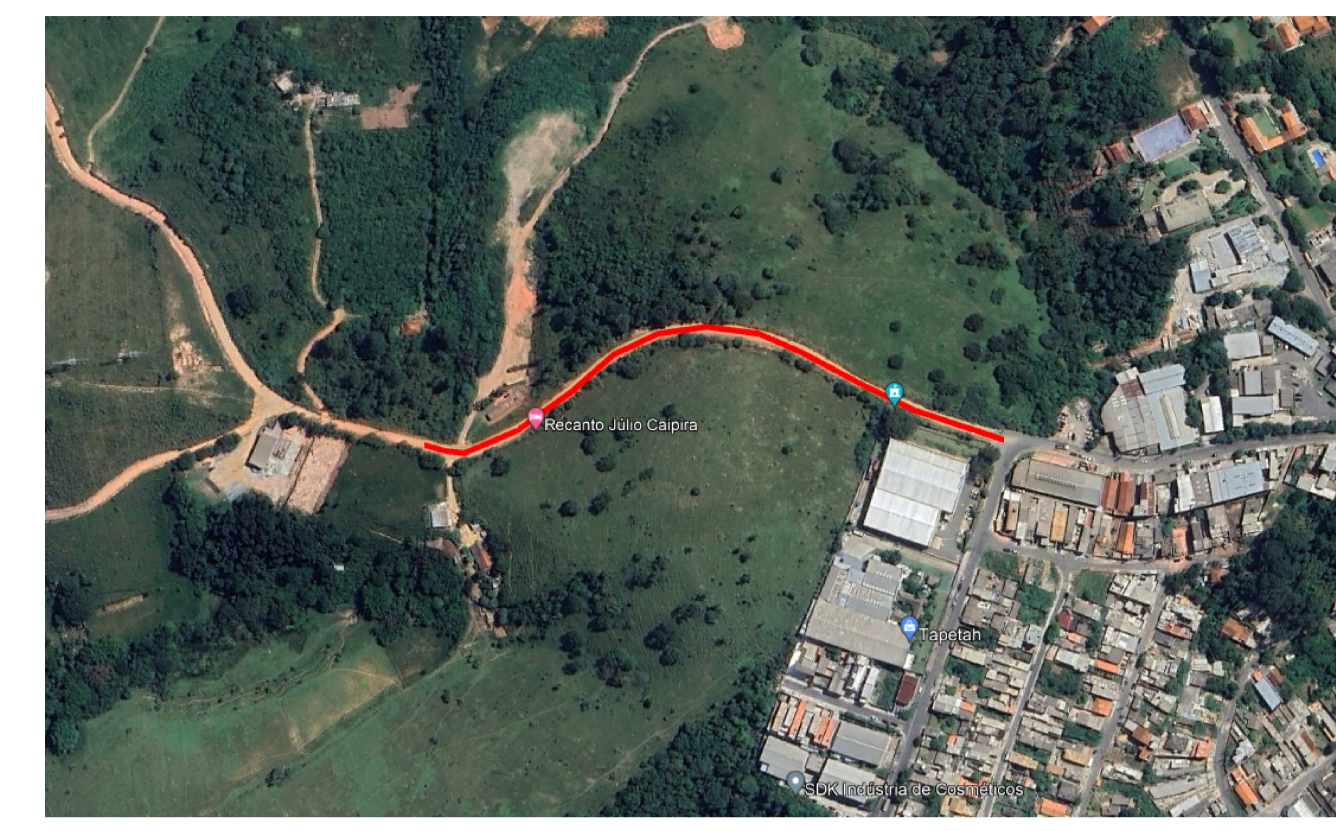
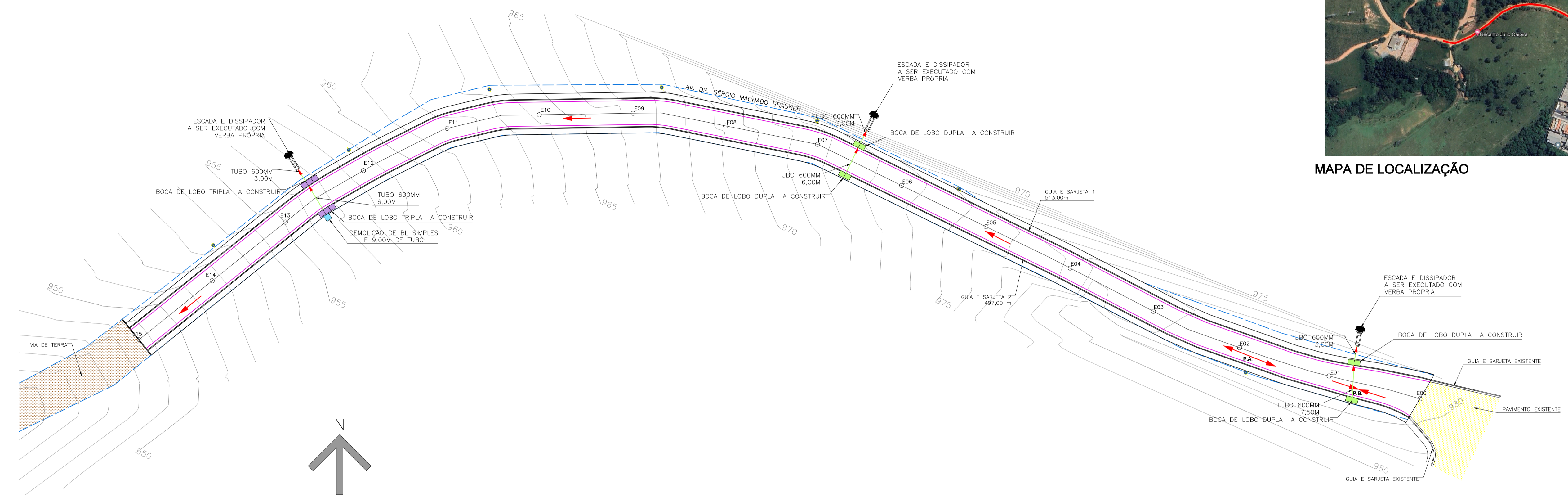


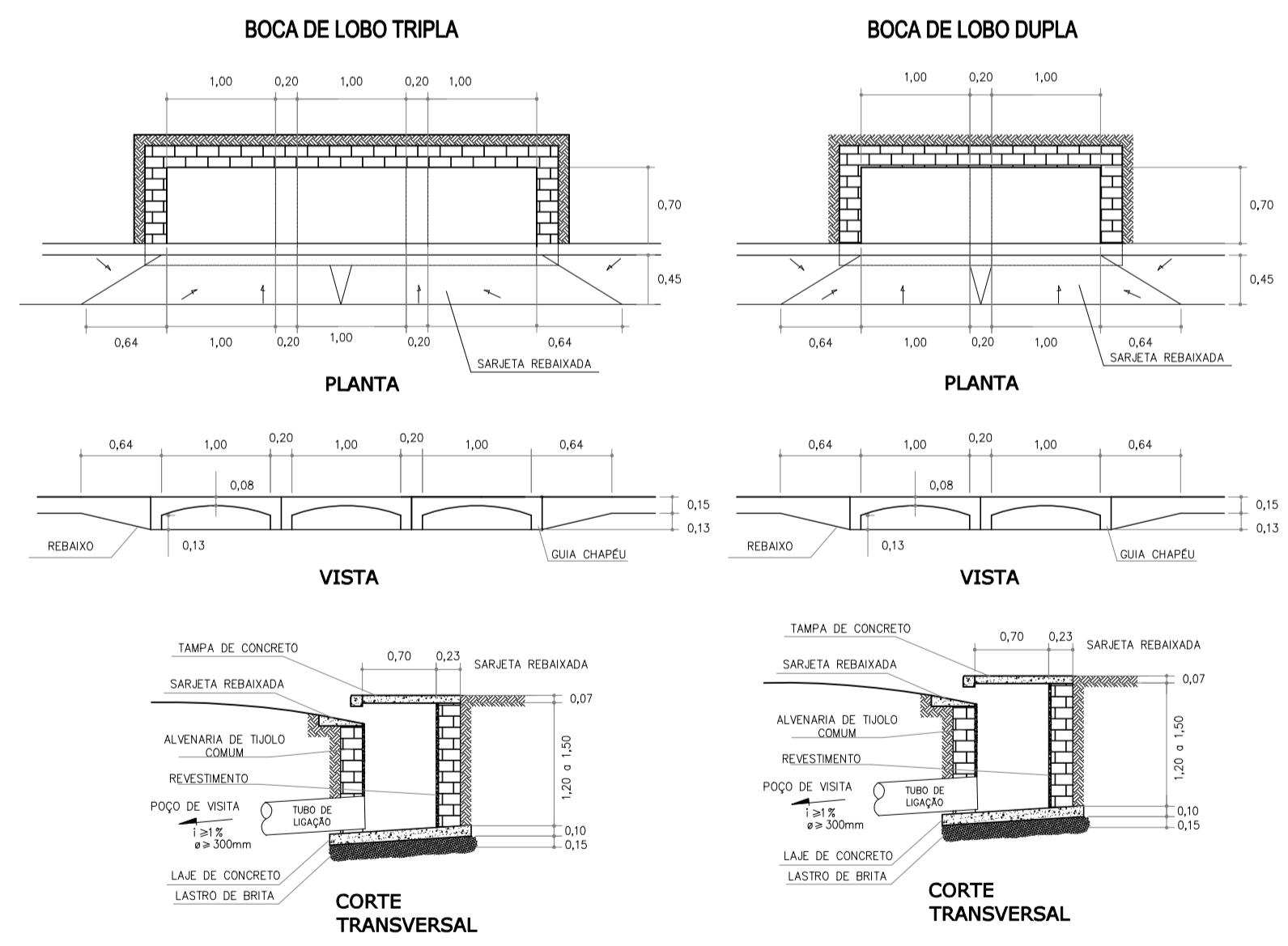
COORDENADAS GEOGRÁFICAS:
 INÍCIO= ZONA: 23 K / LONG UTM: 335916,78 m E / LAT UTM: 7427774,44 m S
 FINAL= ZONA: 23 K / LONG UTM: 335453,53 m E / LAT UTM: 7427807,84 m S



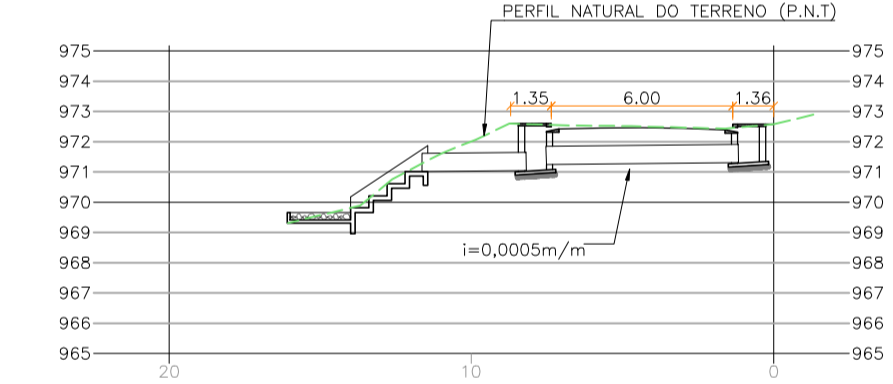
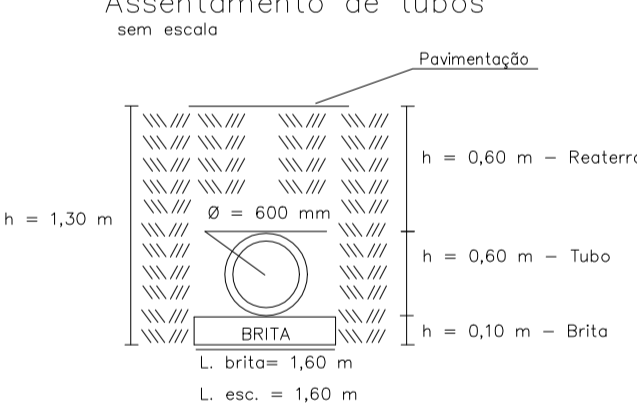
MAPA DE LOCALIZAÇÃO



PLANTA DE DRENAGEM
 esc. 1:500

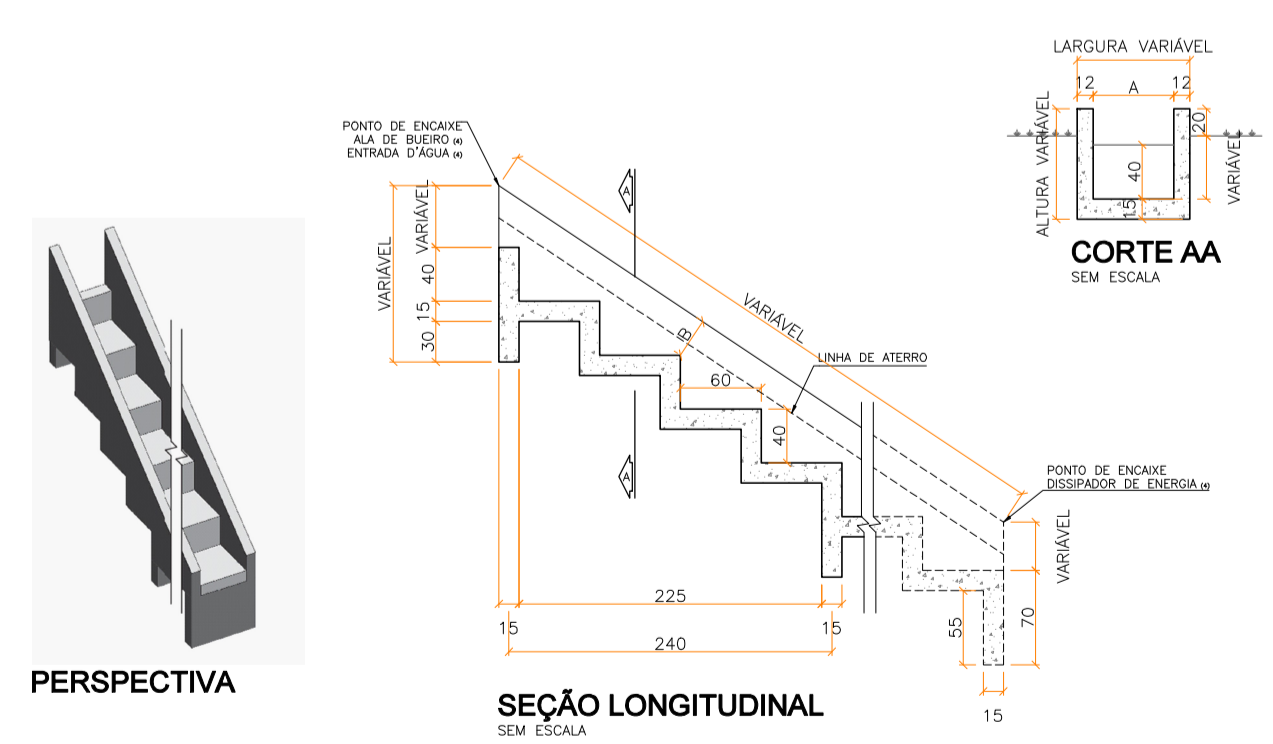


Detalhe de Escavação tubo de 600 mm
 Assentamento de tubos sem escada



CORTE ESQUEMÁTICO TRANSVERSAL
 SEM ESCALA

DESCIDA D'ÁGUA DE ATERRO EM DEGRAUS - DAD
 (DISPOSITIVO A SER EXECUTADO COM RECURSOS PRÓPRIOS, VIDE NOTAS GERAIS)



PERSPECTIVA

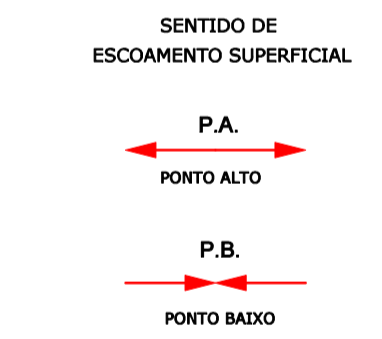
SEÇÃO LONGITUDINAL
 SEM ESCALA

LEGENDA DRENAGEM

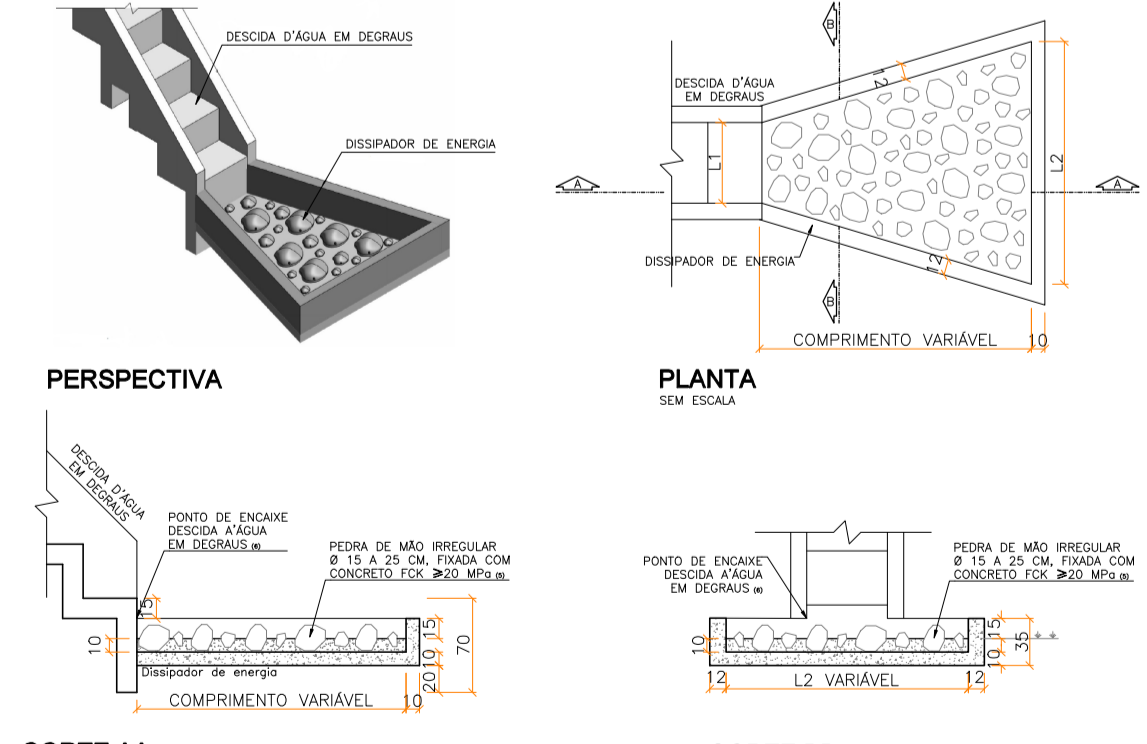
- Pavimento existente
- Via de terra
- Guia
- Sarjeta
- Caminho da tubulação
- Boca de Lobo dupla à ser construída
- Boca de Lobo tripla à ser construída
- Escada Hidráulica e dissipador à construir com recurso próprio.
- Curvas de nível auxiliares (a cada 1m)
- Curvas de nível mestras (a cada 5m)

QUANTITATIVO

Extensão	300,00 m
Guia de travessamento	9,00 m
Guia	602,00 m
Sarjeta	602,00 m
Tubo Ø=600	28,50 m



DISSIPADORES DE ENERGIA ADAPTÁVEIS ÀS DESCIDAS D'ÁGUA - DED
 (DISPOSITIVO A SER EXECUTADO COM RECURSOS PRÓPRIOS, VIDE NOTAS GERAIS)



PERSPECTIVA

PLANTA
 SEM ESCALA

CORTE AA
 SEM ESCALA

CORTE BB
 SEM ESCALA

NOTAS GERAIS:

- Antes do início da implantação do projeto, é necessário comunicar a PMM para liberação e agendamento de apoio operacional;
- A implantação do projeto deverá obrigatoriamente ser acompanhada por responsável técnico legalmente habilitado mediante a apresentação de ART/RTT à PMM;
- A implantação do projeto é de inteira responsabilidade do Executor, inclusive quanto ao cumprimento da legislação e normas vigentes;
- Deverá ser observada legislação pertinente quando da necessidade de "Poda de Adequação" na vegetação conflitante; conforme Decreto Municipal 9709/2023. Caso houver, as ocorrências deverão constar em Relatório Fotográfico e/ou Diário de Obras com imagens (fotográficas) do 'antes e depois' da situação conflitante, apontadas pelo responsável da execução (implantação). Para volume expressivo de casos, deverá ser requerido junto a Secretaria Municipal do Meio Ambiente os serviços ou a devida autorização para execução por meios próprios;
- A PMM cabe a prerrogativa de solicitar eventuais ajustes no projeto aprovado face a possíveis alterações ocorridas no sistema viário, demora na sua implantação, e ou outros motivos que considerar pertinentes, afim de garantir as boas condições de segurança e fluidez no local;
- Medidas e cotas em metros, exceto onde indicado. Na execução da obra, confirmar cotas "in loco";
- Não deverá ser feito quaisquer alterações sem a autorização do departamento técnico responsável pela fiscalização da obra;
- Este documento trata da execução da obra como um todo, com itens a serem feitos pela contratada e pela prefeitura. Portanto, itens que mencionarem 'recursos próprios' não cabem a contratada e serão feitos pela municipalidade.

Descida d'água	Adaptável em	Consumos médios em							
		a	b	Capacidade de vazão (m³/s)	Aplombamento (m³/m²)	Fôrma (m²/m²)	Ag. de 20 mm (m³/m²)	Concreto na 2ª etapa (m³/m²)	
DAD 60-36	EDA	60	36	0,6361	0,4776	0,6801	2,8748	29,9792	0,3298
DAD 110-26	BSTC 60	110	26	0,6343	0,6183	1,0849	2,7247	26,3350	0,4210
DAD 120-30	BSTC 80	120	30	0,8802	0,7471	1,2043	3,0246	28,7329	0,4663
DAD 120-36	BSTC 100	120	36	1,6300	1,0098	1,5706	3,4245	24,4924	0,5856
DAD 200-40	BSTC 120	200	40	2,4200	1,3472	1,8135	3,8744	40,1184	0,6691
DAD 240-54	BSTC 180	240	54	4,2200	1,9574	2,1773	4,2743	48,9862	0,7981
DAD 300-35	BSTC 100	300	35	3,0700	1,8969	2,7850	4,3941	54,3050	0,9432
DAD 370-45	BSTC 120	370	45	4,8400	2,5667	3,1898	5,0939	61,6550	1,0864
DAD 420-55	BSTC 160	420	55	8,4500	3,4493	3,7160	5,8937	70,0344	1,2653
DAD 470-35	BSTC 100	470	35	4,7000	2,7241	3,9994	5,9396	73,0165	1,3007
DAD 608-50	BSTC 200 x 200	608	50	9,6400	4,4331	5,1166	6,7212	92,8639	1,6657

- Notas:
- Dimensões em centímetros (cm);
 - As descidas d'água de aterro em degraus devem atender aos requisitos da norma DNIT 021-E5;
 - Os consumos médios indicados correspondem aos quantitativos efetivos segundo a geometria dos dispositivos, considerando a seção linear e 4 m de altura;
 - Os pontos de anotação indicam a usinagem dos detalhes apresentados para as entradas d'água, vãos de bueiros e dissipadores de energia;
 - Os blocos de ancoragem devem ser intercalados a cada 2,40 m em toda a extensão do trecho transversal;
 - Para descidas d'água superiores a 10 m, executar juntas de dilatação com espaçamento de 10 m. Em sistemas revestidos com juntas rígidas, utilizar argamassa de cimento e areia, traço 1:1, em massa. Para sistemas com juntas flexíveis, deverá ser elaborado projeto específico.

Dispositivo	Adaptável em	Comprimento (cm)	Consumos médios de							
			Escavação (m³/m²)	Aplombamento (m³/m²)	Fôrma (m²/m²)	Ag. de 20 mm (m³/m²)	Concreto na 2ª etapa (m³/m²)			
DED 01 A	DAD 60-30	200	60	180	0,6237	3,1184	3,8767	0,1842	0,1438	0,4914
DED 02 A	DAD 40-20	150	40	120	0,3350	1,8748	2,7784	0,0992	0,0777	0,2637
DED 03 A	DAD 60-36	200	60	180	0,6219	3,1093	3,8767	0,1843	0,1438	0,4892
DED 04 A	DAD 110-26	220	110	220	0,8843	4,4215	4,3228	0,3833	0,2194	0,6400
DED 05 A	DAD 120-30	280	120	240	1,2421	6,2154	5,2189	0,4143	0,2103	0,6929
DED 06 A	DAD 120-36	300	120	240	1,7520	8,7907	6,0684	0,6067	0,4511	1,1057
DED 07 A	DAD 200-40	340	200	292	2,2957	11,4786	6,8428	0,8067	0,6020	1,4875
DED 08 A	DAD 240-54	380	240	480	3,0290	15,1448	7,9561	1,0895	0,8053	1,8807
DED 09 A	DAD 300-35	315	300	340	3,3392	16,4609	8,4178	1,2054	0,8897	2,0443
DED 10 A	DAD 370-45	350	370	340	4,2298	21,1480	9,5302	1,5485	1,1415	2,4546
DED 11 A	DAD 420-55	380	420	420	5,4173	27,0883	10,7041	1,8074	1,4759	3,1999
DED 12 A	DAD 470-35	350	470	340	4,8992	24,4911	10,7024	1,7841	1,3492	2,9319
DED 13 A	DAD 608-50	370	608	840	6,1165	30,8824	10,9283	2,2839	1,6813	3,8443

PREFEITURA MUNICIPAL DE MAIRIPORÃ
 ALAMEDA TIBIRIÇÁ, 374 - MAIRIPORÃ/SP - 07600-084

SECRETARIA DE OBRAS E PLANEJAMENTO
 DEPARTAMENTO DE PROJETOS E CONVÊNIOS
 ALAMEDA TIBIRIÇÁ, 535 - MAIRIPORÃ/SP - 07600-168

PROJETO DE DRENAGEM, PAVIMENTAÇÃO E SINALIZAÇÃO

LOCAL: **AVENIDA DR. SÉRGIO MACHADO BRAUNER - TRECHO 1 - CANJICA TERRA PRETA - MAIRIPORÃ/SP**

TÍTULO: **PROJETO DE DRENAGEM** | FOLHA: **05/07**

ESCALA NOMINAL: | DATA: **FEVEREIRO/2025** | REVISÃO: **R01**

INDICADA: | ASSINATURAS: **WALID ALI HAMID** (PREFEITO MUNICIPAL) | **CNP.J. 46.523.163/0001-50**

SECRETÁRIO DE OBRAS E PLANEJAMENTO: **EDUARDO DE SOUZA MARTINS** | RESPONSÁVEL PELO DEPARTAMENTO: **ALCIR CLAUDINO ALVES**

DESENHO: **BRUNA COQUEIRO**

ESPAÇO PARA APROVAÇÃO:

ALESSANDRA LARA C. DA CRUZ RODRIGUES
 ENGENHEIRA CIVIL / CORRESPONSÁVEL TÉCNICA
 CREA: 5070557487
 ART: 2820250181444

THAINARA DE ALMEIDA VETTORI
 ARQUITETA E URBANISTA/RESPONSÁVEL TÉCNICA
 CAU: A194127-5
 RRT: S11452966400CT001

EDUARDO DE SOUZA MARTINS
 SECRETÁRIO MUNICIPAL DE OBRAS E PLANEJAMENTO

PREFEITURA MUNICIPAL DE MAIRIPORÃ
 CARIMBO DE APROVAÇÃO

WALID ALI HAMID
 PREFEITO MUNICIPAL DE MAIRIPORÃ