



PREFEITURA DE MAIRIPORÃ
Estado de São Paulo

Secretaria Municipal de Obras e Planejamento

RELATÓRIO FOTOGRÁFICO

Bairro Canjica:

Local: Avenida Doutor Sérgio Machado Brauner, bairro Canjica – Mairiporã/SP.

EXTENSÃO: 15 ESTACAS = 300 M

Coordenadas geográficas:

INÍCIO= ZONA: 23 K / LONG UTM: 335916.78 m E / LAT UTM: 7427774.44 m S

FINAL= ZONA: 23 K / LONG UTM: 335453.53 m E / LAT UTM: 7427807.84 m S

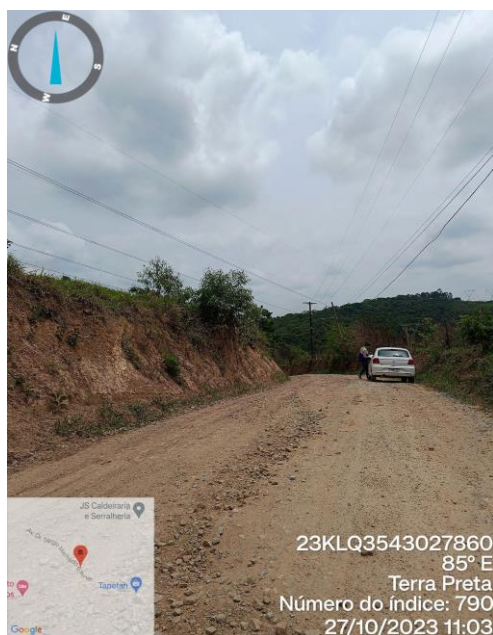


Foto 1



Foto 2

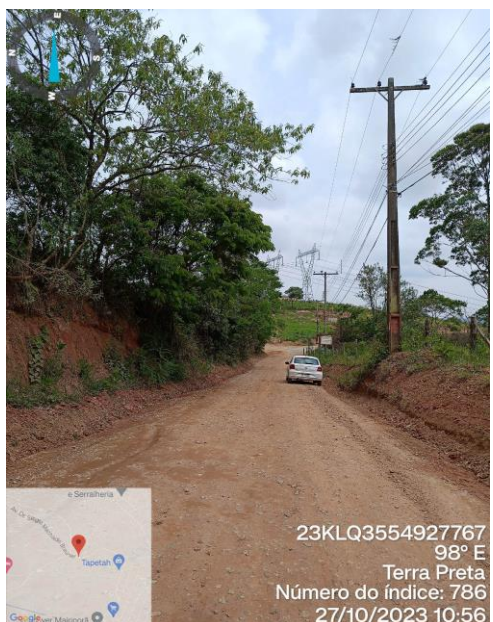


Foto 3



Foto 4

Alameda Tibiriçá, 535, Vila Nova, Mairiporã – SP

Fone: (11) 4604-0904

E-mail: depto.obras@mairipora.sp.gov.br



PREFEITURA DE MAIRIPORÃ
Estado de São Paulo

Secretaria Municipal de Obras e Planejamento

Bairro Corumbá:

Locais: Rua Kansas, loteamento Jardim Sun Valley, bairro Corumbá – Mairiporã/SP.

EXTENSÃO: 20 ESTACAS + 13,65 METROS = 413,65 M

Coordenadas geográficas:

INÍCIO= ZONA: 23 K / LONG UTM: 340116.18 m E / LAT UTM: 7428528.68 m S

FINAL= ZONA: 23 K / LONG UTM: 340366.40 m E / LAT UTM: 7428185.11 m S



Foto 1



Foto 2



Foto 3



Foto 4



PREFEITURA DE MAIRIPORÃ
Estado de São Paulo

Secretaria Municipal de Obras e Planejamento



Foto 5

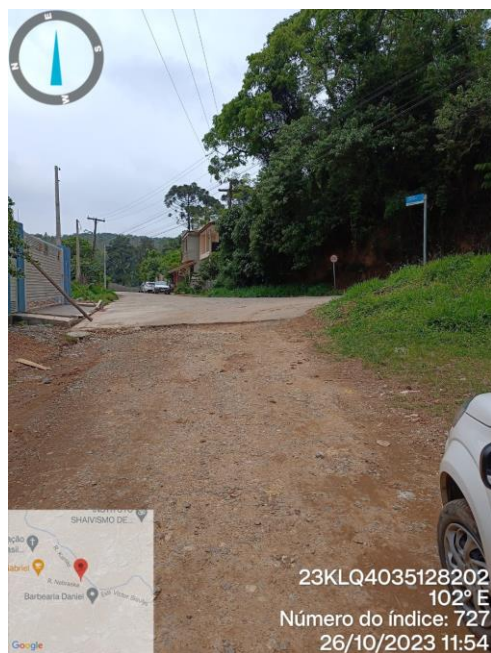


Foto 6

Rua Michigan, loteamento Jardim Sun Valley, bairro Corumbá – Mairiporã/SP.
EXTENSÃO: 11 ESTACAS + 15,65 METROS = 235,65 M

Coordenadas geográficas:

INÍCIO= ZONA: 23 K / LONG UTM: 340059.06 m E / LAT UTM: 7428287.21 m S

FINAL= ZONA: 23 K / LONG UTM: 340051.01 m E / LAT UTM: 7428289.18 m S



Foto 1



PREFEITURA DE MAIRIPORÃ
Estado de São Paulo

Secretaria Municipal de Obras e Planejamento



Foto 2



Foto 3

Rua Illinois, loteamento Jardim Sun Valley, bairro Corumbá – Mairiporã/SP.
EXTENSÃO: 4 ESTACAS + 5,65 METROS = 85,65 M

Coordenadas geográficas:

INÍCIO= ZONA: 23 K / LONG UTM: 340268.69 m E / LAT UTM: 7428326.27 m S

FINAL= ZONA: 23 K / LONG UTM: 340159.27 m E / LAT UTM: 7428338.22 m S



Foto 1



PREFEITURA DE MAIRIPORÃ
Estado de São Paulo

Secretaria Municipal de Obras e Planejamento



Foto 2

Rua Flórida, loteamento Jardim Sun Valley, bairro Corumbá – Mairiporã/SP.

EXTENSÃO: 12 ESTACAS + 14,15 METROS = 254,15 M

Coordenadas geográficas:

INÍCIO= ZONA: 23 K / LONG UTM: 340065.22 m E / LAT UTM: 7428513.21 m S

FINAL= ZONA: 23 K / LONG UTM: 340186.09 m E / LAT UTM: 7428280.36 m S

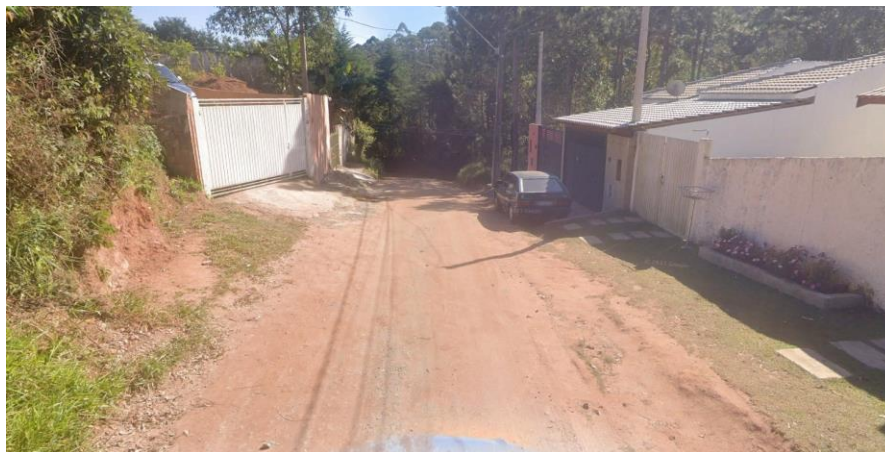


Foto 1



PREFEITURA DE MAIRIPORÃ
Estado de São Paulo

Secretaria Municipal de Obras e Planejamento



Foto 2



Foto 3

Rodovia:

Local: Rodovia Arão Sahm – SP08 (Estrada Dos Quarenta), Terra Preta – Mairiporã/SP.

EXTENSÃO: 18 ESTACAS + 6,00 METROS = 366,00 M

Coordenadas geográficas:

INÍCIO= ZONA: 23 K / LONG UTM: 338081.41 m E / LAT UTM: 7425893.32 m S

FINAL= ZONA: 23 K / LONG UTM: 338324.57m E / LAT UTM: 7425582.80 m S



PREFEITURA DE MAIRIPORÃ
Estado de São Paulo

Secretaria Municipal de Obras e Planejamento



Foto 1



Foto 2



Foto 3



PREFEITURA DE MAIRIPORÃ
Estado de São Paulo

Secretaria Municipal de Obras e Planejamento

Bairro Jundiaizinho:

Locais: Avenida Conceição Garcia Gimenes, bairro Jundiaizinho – Mairiporã/SP.

EXTENSÃO: 17 ESTACAS + 7,53 METROS = 347,53 M

Coordenadas geográficas:

INÍCIO= ZONA: 23 K / LONG UTM: 335577.18 m E / LAT UTM: 7429435.93 m S

FINAL= ZONA: 23 K / LONG UTM: 335281.49 m E / LAT UTM: 7429431.96 m S



Foto 1



Foto 2

Rua Um, bairro Jundiaizinho – Mairiporã/SP.

EXTENSÃO: 9 ESTACAS + 18 METROS = 198 M

Coordenadas geográficas:

INÍCIO= ZONA: 23 K / LONG UTM: 335281.49 m E / LAT UTM: 7429431.96 m S

FINAL= ZONA: 23 K / LONG UTM: 335103.86 m E / LAT UTM: 7429469.73 m S



PREFEITURA DE MAIRIPORÃ
Estado de São Paulo

Secretaria Municipal de Obras e Planejamento



Foto 1



Foto 2

Mairiporã, 06 de fevereiro de 2025

KAREN APARECIDA A CAMPOS
ARQUITETA E URBANISTA/
RESPONSÁVEL TÉCNICA
CAU: A178892-2
RRT. SI15223561I00CT001

ALESSANDRA LARA RODRIGUES
ENGENHEIRA CIVIL / RESPONSÁVEL
TÉCNICA
CREA: 5070567487
ART. 2620250181444

Alameda Tibiriçá, 535, Vila Nova, Mairiporã – SP
Fone: (11) 4604-0904
E-mail: depto.obras@mairipora.sp.gov.br