

## RELATÓRIO FOTOGRÁFICO

- **Av. José Ganesella – Sentido Parque Petrópolis Paulista loteamento Alpes da Cantareira (sentido bairro).**

EXTENSÃO: 96 ESTACAS + 10,40 METROS = 1930,40 M

**Coordenadas geográficas:**

INÍCIO= ZONA: 23 K / LONG UTM: 334182.00 m E / LAT UTM: 7409752.00 m S

FINAL= ZONA: 23 K / LONG UTM: 332669.00 m E / LAT UTM: 7410636.00m S

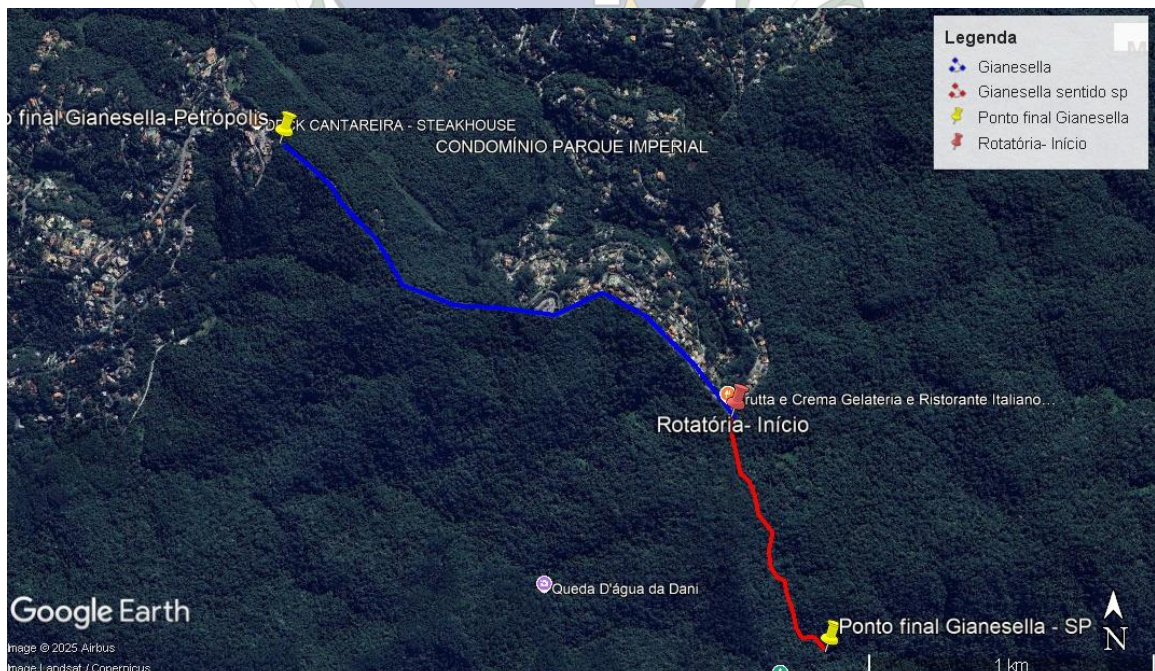
- **Av. José Ganesella – Sentido divisa do município com a Cidade de São Paulo.**

EXTENSÃO: 46 ESTACAS + 8,94 METROS = 928,94 M

**Coordenadas geográficas:**

INÍCIO= ZONA: 23 K / LONG UTM: 334182.00 m E / LAT UTM: 7409752.00 m S

FINAL= ZONA: 23 K / LONG UTM: 334517.00 m E / LAT UTM: 7408955.00 m S



**Mapa Google Earth – Av. José Ganesella sentido Pq. Petrópolis (azul)**

**Sentido São Paulo (vermelho)**

# PREFEITURA DE MAIRIPORÃ

Secretaria Municipal de Obras e Planejamento



Fim da Avenida José Ganesella. Chegada a rotatória do Alpes da Cantareira, sentido Parque Petrópolis



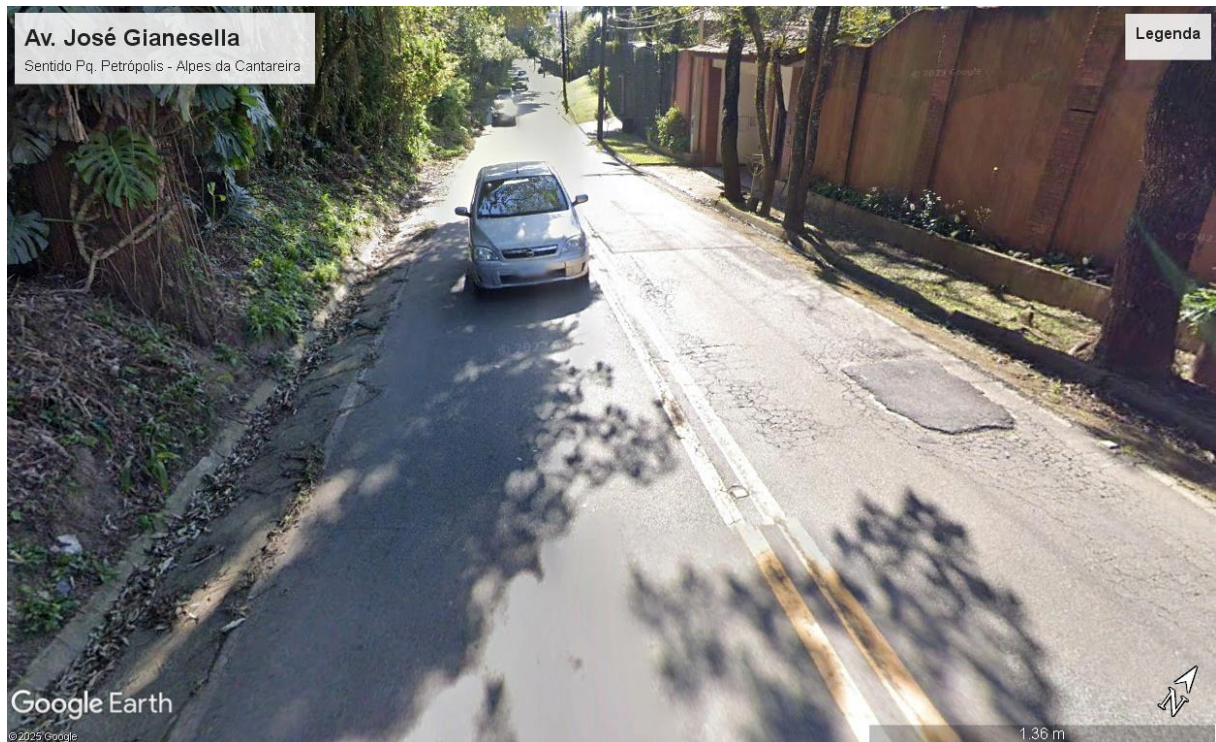
Avenida José Ganesella, chegada ao Shopping Parque Imperial.

Necessidade de melhorias em drenagem, sarjetões e desassoreamento. Página 2 de 12



# PREFEITURA DE MAIRIPORÃ

## Secretaria Municipal de Obras e Planejamento



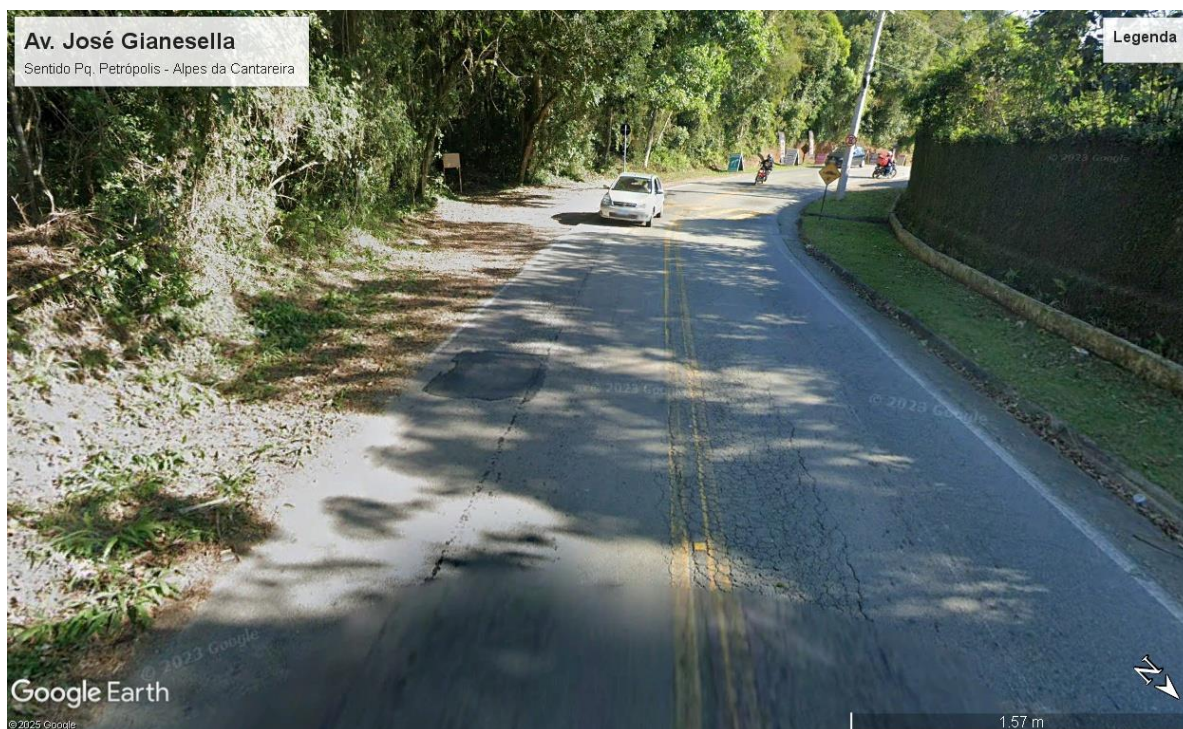
Imagens Google Earth – Tapa buracos e recortes por todo asfalto



Imagens Google Earth – Danificações do asfalto

# PREFEITURA DE MAIRIPORÃ

## Secretaria Municipal de Obras e Planejamento



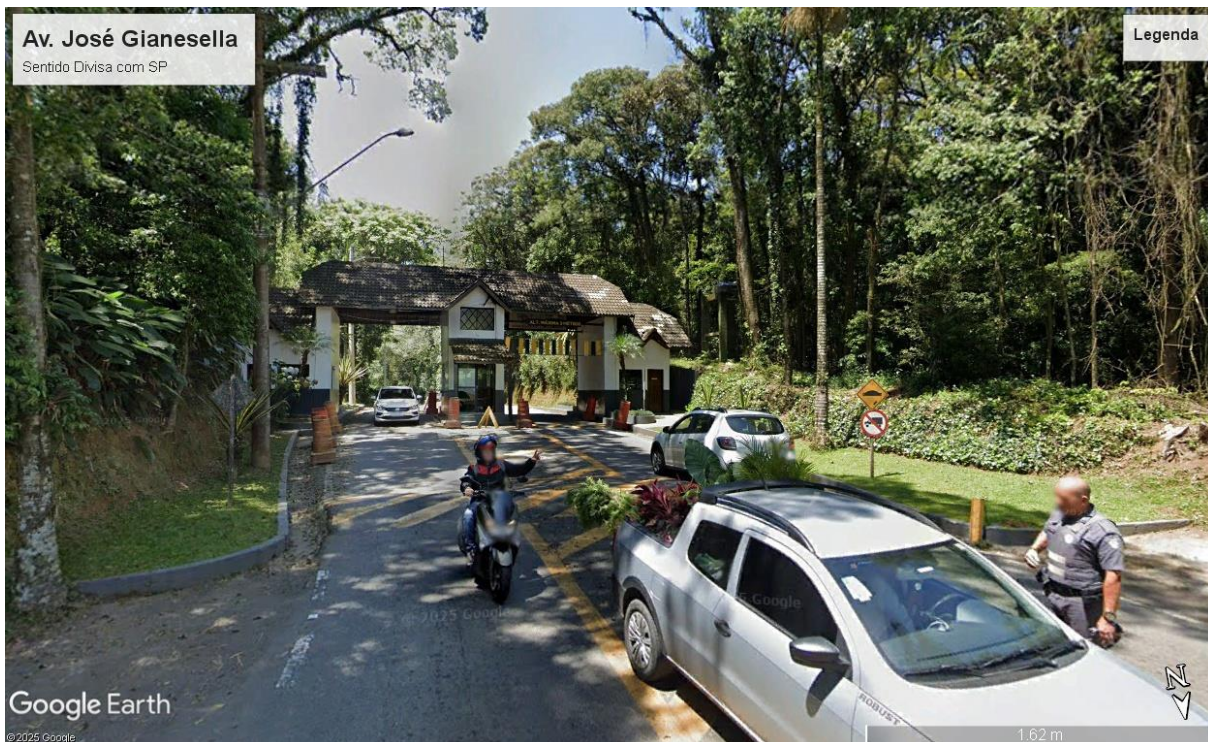
Imagens Google Earth – Danificações do asfalto



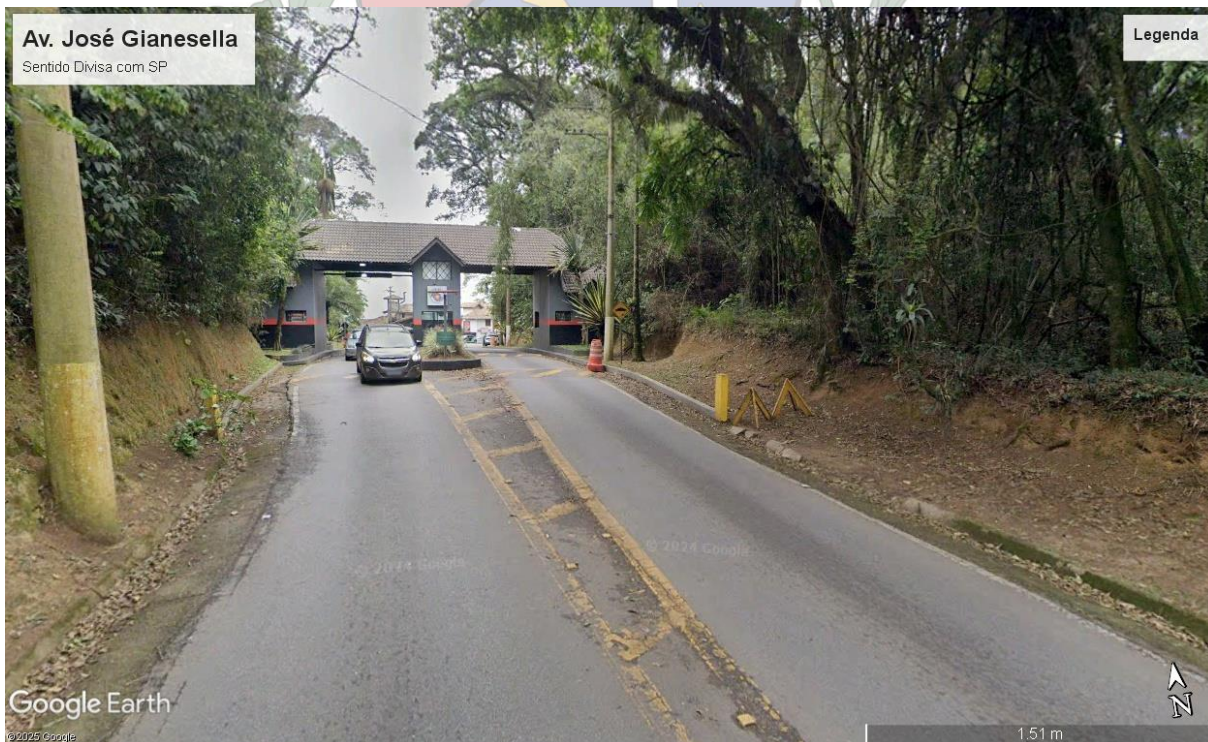
Imagens Google Earth – Rotatória, marco E00 do estacionamento.

# PREFEITURA DE MAIRIPORÃ

## Secretaria Municipal de Obras e Planejamento



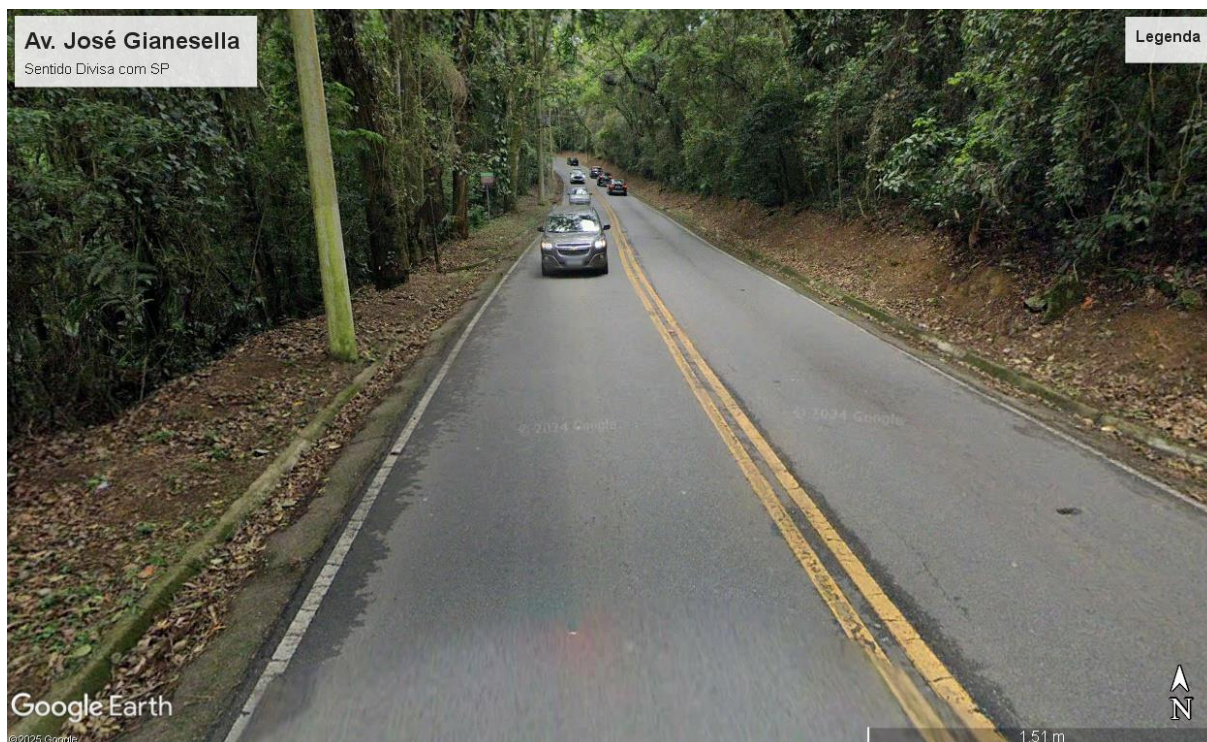
Posto policial sentido divisa com SP. Necessidade de melhora das sinalizações



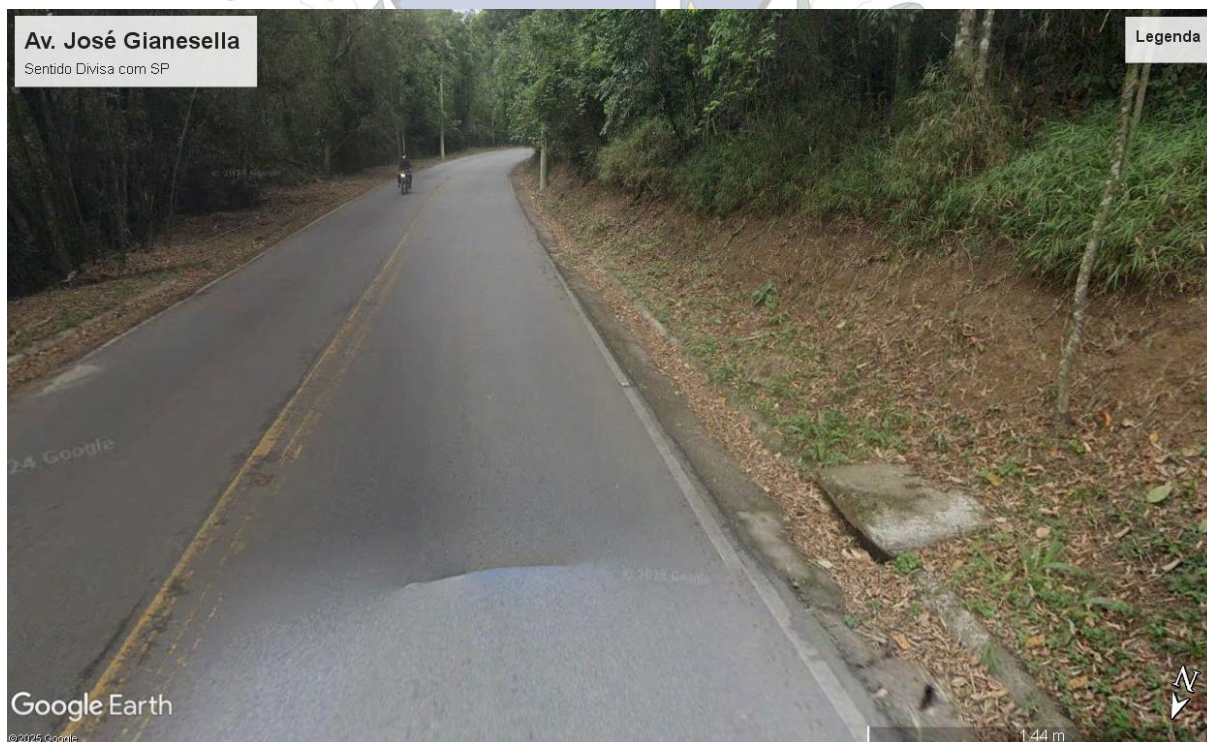
Posto policial sentido divisa com SP. Necessidade de melhora das sinalizações

# PREFEITURA DE MAIRIPORÃ

## Secretaria Municipal de Obras e Planejamento



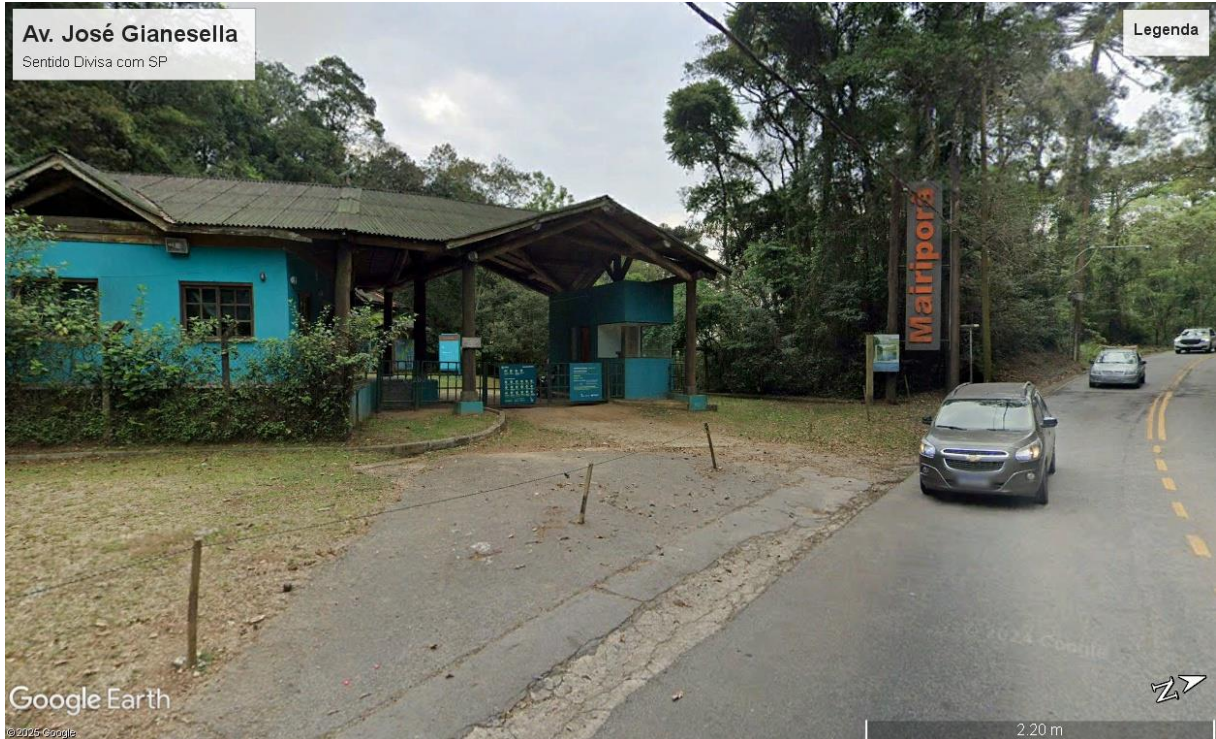
Imagens Google Earth – Av. José Ganesella sentido divisa com o município de SP.  
Trechos onde será necessário apenas reforço de sinalização.  
Descida de Serra íngreme, mata fechada, com muita neblina e pouca visibilidade em dias frios e chuvosos.



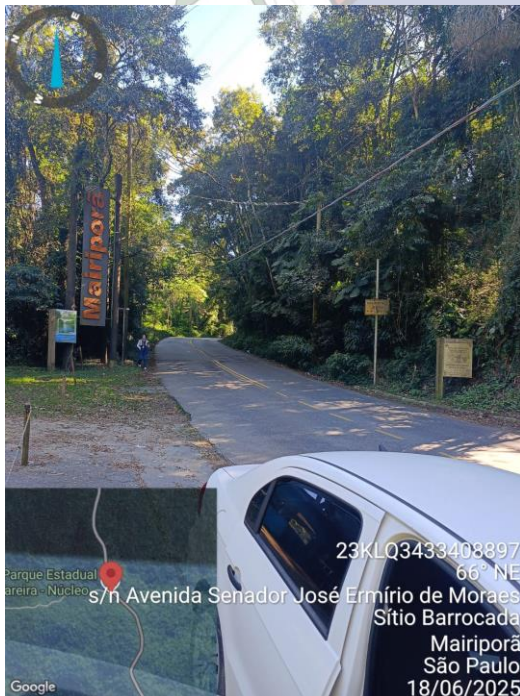
Imagens Google Earth – Av. José Ganesella sentido divisa com o município de SP.  
Reforço de sinalização e desassoreamento de drenagens.

# PREFEITURA DE MAIRIPORÃ

## Secretaria Municipal de Obras e Planejamento



Divisa dos municípios de Mairiporã com São Paulo. Necessidade de melhorias no acesso ao Parque Estadual da Cantareira, compartilhado entre municípios, porém com entrada ainda em domínio municipal.



Acesso a Parque Estadual da Cantareira

# PREFEITURA DE MAIRIPORÃ

## Secretaria Municipal de Obras e Planejamento

- Av. Ver. Belarmino Pereira de Carvalho – Bairro Roseira.

EXTENSÃO: 20 ESTACAS = 400,00 M

### Coordenadas geográficas:

INÍCIO= ZONA: 23 K / LONG UTM: 334182.00 m E / LAT UTM: 7409752.00 m S

FINAL= ZONA: 23 K / LONG UTM: 334203.00 m E / LAT UTM: 7410119.00 m S



Mapa Google Earth – Av. Ver. Belarmino P. De Carvalho



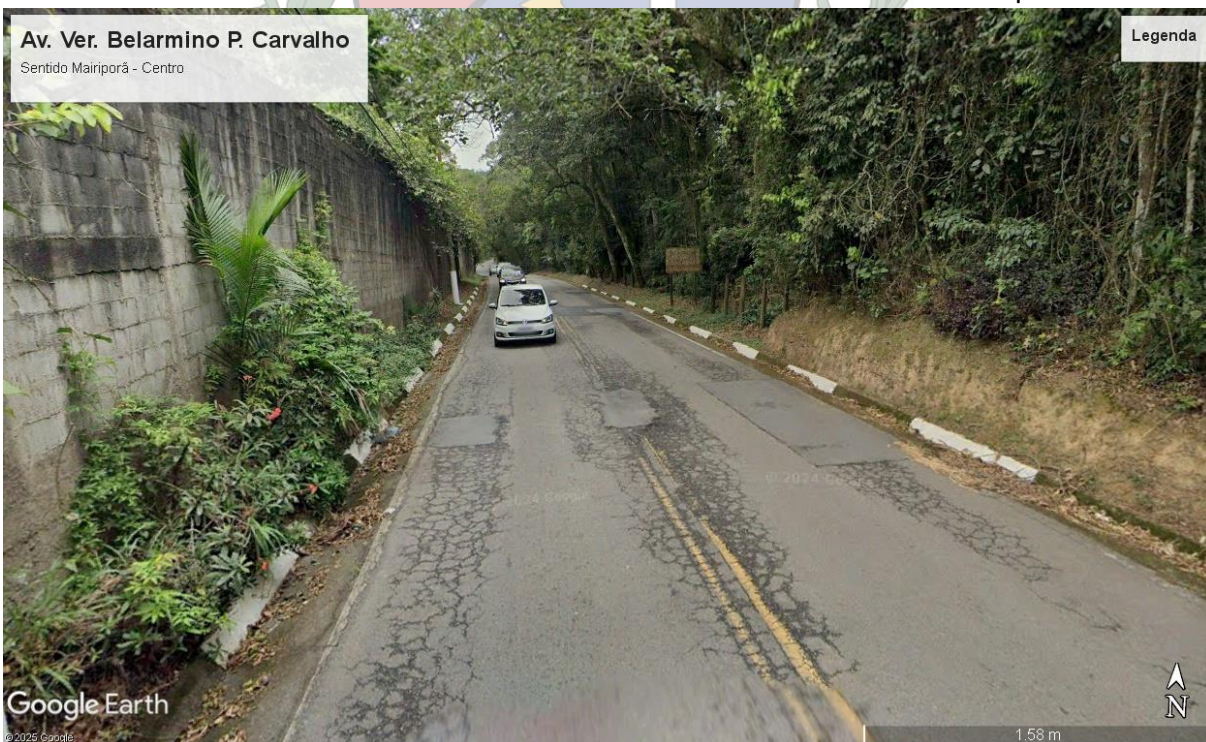
Av. Ver. Belarmino P. de Carvalho – Necessidade de fresa + recape.

# PREFEITURA DE MAIRIPORÃ

## Secretaria Municipal de Obras e Planejamento



Av. Ver. Belarmino P. de Carvalho – Necessidade de fresa + recape.



Av. Ver. Belarmino P. de Carvalho – Necessidade de fresa + recape.

# PREFEITURA DE MAIRIPORÃ

## Secretaria Municipal de Obras e Planejamento

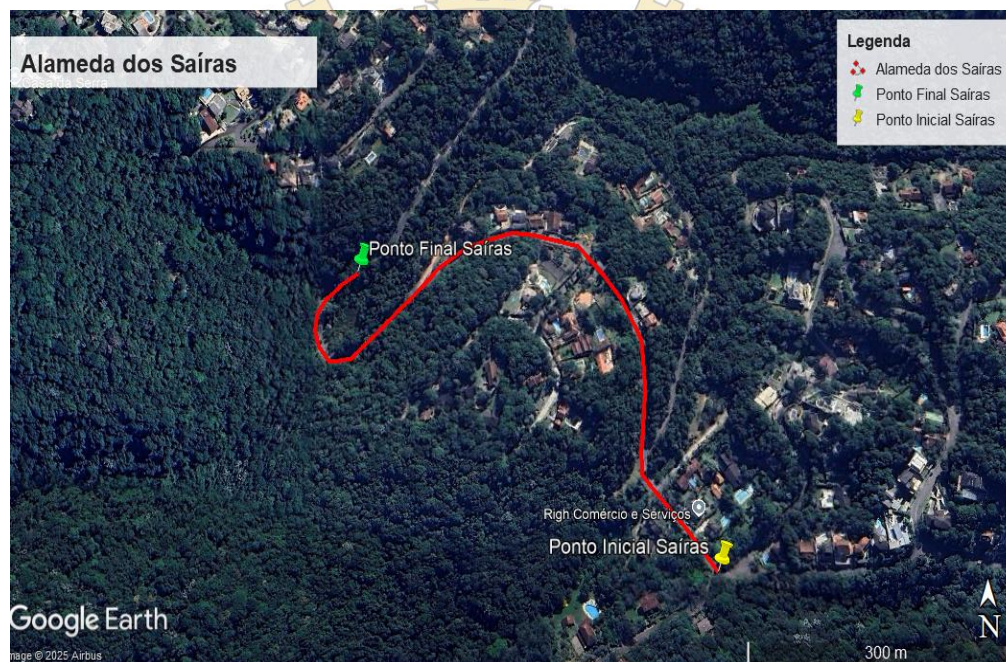
- **Alameda das Saíras**

EXTENSÃO: 44 ESTACAS + 2,40 METROS = 882,40 M

**Coordenadas geográficas:**

INÍCIO= ZONA: 23 K / LONG UTM: 330896.00 m E / LAT UTM: 7409950.00 m S

FINAL= ZONA: 23 K / LONG UTM: 330461.00 m E / LAT UTM: 7410270.00 m S

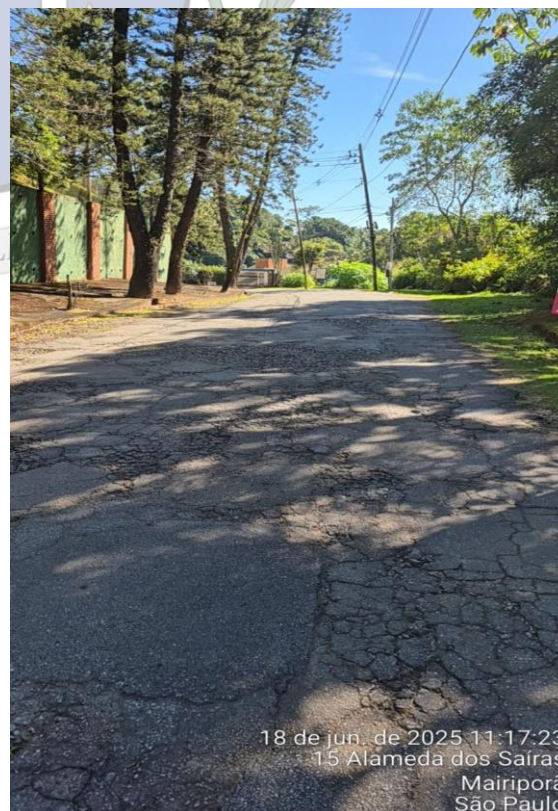
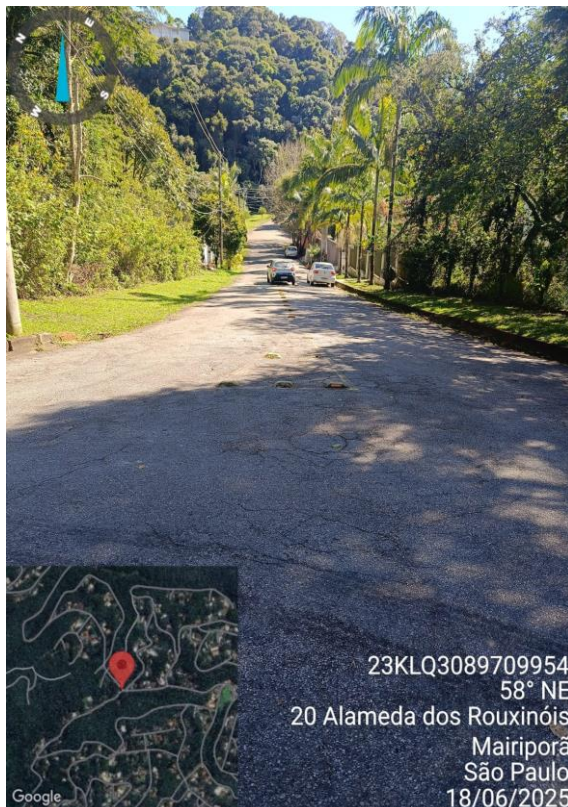


Mapa Google Earth – Alameda das Saíras

- Necessidade de refazimento de algumas drenagens superficiais que estão danificadas e a substituição de trechos com condução por canaleta meia cana por guia e sarjeta tradicional.
- Sobre a pavimentação, como demonstra as imagens abaixo a fresa não será suficiente visto o estado de deterioração da via, aplicando a recomposição de base.

# PREFEITURA DE MAIRIPORÃ

## Secretaria Municipal de Obras e Planejamento



# PREFEITURA DE MAIRIPORÃ

## Secretaria Municipal de Obras e Planejamento



Mairiporã, 17 de outubro de 2025

---

**KAREN APARECIDA ANDRADE CAMPOS**  
ARQUITETA E URBANISTA /RESPONSÁVEL TÉCNICA  
CAU: A178892-2  
RRT nº SI16149401I00CT001