

PREFEITURA DE MAIRIPORÃ
Secretaria Municipal de Obras e Planejamento
Relatório Fotográfico

RELATÓRIO FOTOGRÁFICO

Três (03) dispositivos de retorno/rotatórias localizados nas proximidades dos seguintes segmentos da Rodovia Prefeito Luiz Salomão Chamma – SP-023 - Bairro Rio Abaixo – Mairiporã – SP:

- 1º Rotatória - Km 54 (Próximo ao acesso ao Loteamento Recanto do Lago);
- 2º Rotatória - Km 53 (Próximo ao Loteamento Alpes de Mairiporã);
- 3º Rotatória - Km 51 (Próximo ao acesso ao Bairro São Vicente);

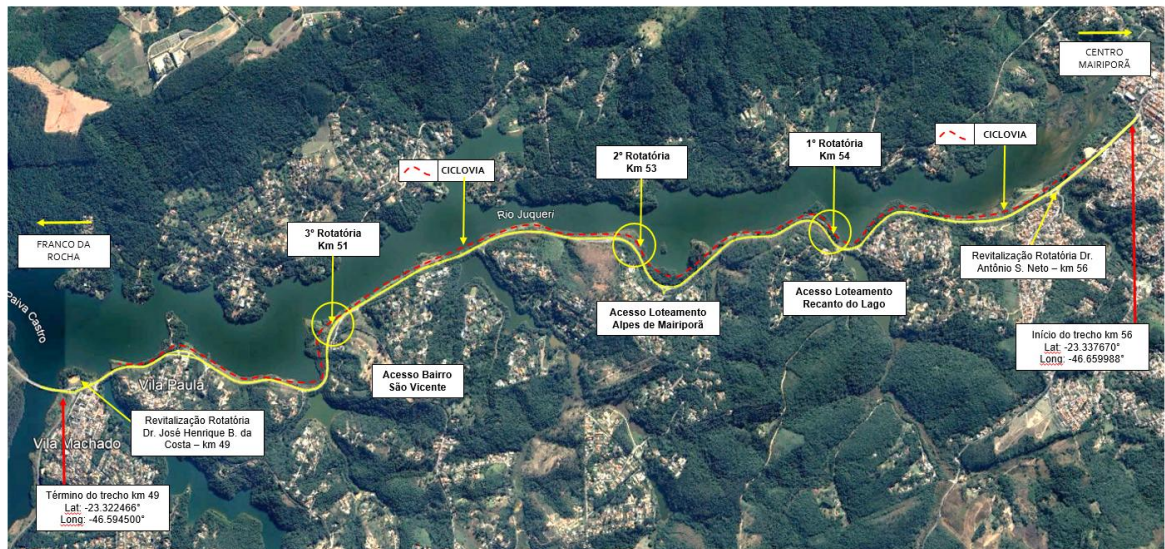
Local	Bairro	Coordenadas Geográficas	
		Latitude	Longitude
1º Rotatória - Km 54 (Loteamento Recanto do Lago)	Rio Abaixo	- 23.329548°	- 46.612614°
2º Rotatória - Km 53 (Loteamento Alpes de Mairiporã)	Rio Abaixo	- 23.329389°	- 46.625297°
3º Rotatória - Km 51 (Bairro São Vicente);	Rio Abaixo	- 23.333686°	- 46.642494°

PREFEITURA DE MAIRIPORÃ

Secretaria Municipal de Obras e Planejamento

Relatório Fotográfico

MAPA DE LOCALIZAÇÃO DA ÁREA DE INTERFERÊNCIA, RODOVIA PREFEITO LUIZ SALOMÃO CHAMMA – SP023 – BAIRRO RIO ABAIXO – MAIRIPORÃ/ SP



Extensão da Rod. Pref. Luiz Salomão Chamma – Estudo de duplicação futura e ciclovia.



PREFEITURA DE MAIRIPORÃ
Secretaria Municipal de Obras e Planejamento
Relatório Fotográfico



Aproximação do objeto – Rotatória Recanto do Lago
Rod. Pref. Luiz Salomão Chamma – km54

PREFEITURA DE MAIRIPORÃ

Secretaria Municipal de Obras e Planejamento

Relatório Fotográfico



Aproximação do objeto – Rotatória Alpes
Rod. Pref. Luiz Salomão Chamma – km53

PREFEITURA DE MAIRIPORÃ

Secretaria Municipal de Obras e Planejamento

Relatório Fotográfico

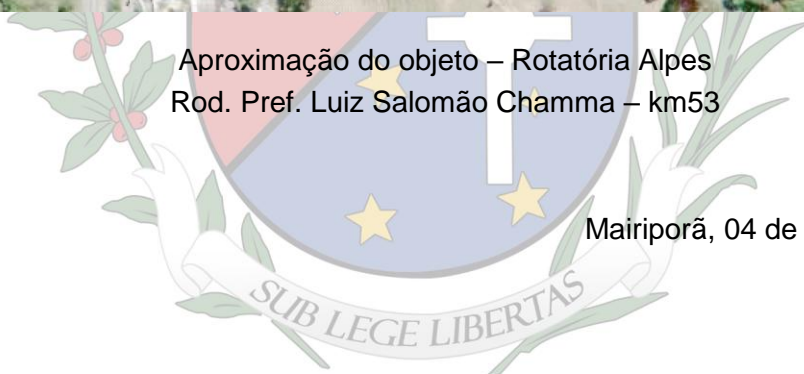


PREFEITURA DE MAIRIPORÃ
Secretaria Municipal de Obras e Planejamento
Relatório Fotográfico



Aproximação do objeto – Rotatória Alpes
Rod. Pref. Luiz Salomão Chamma – km53

Mairiporã, 04 de dezembro de 2025



ALCIR CLAUDINO ALVES

ENGENHEIRO ELETRICISTA / DIRETOR DO
DEPARTAMENTO DE PROJETOS
CREA-SP: 5070554120 / ART: 2620252172112

Fim do documento.